



Guida alle prove del 53° Rallye Sanremo

1° Tappa

da Venerdì 23 alle ore 13.54 a Sabato 24 settembre alle ore 1.00 per le prove 1-2-3-4-5-6-7
Chiusura delle strade dalle ore 12.15 di venerdì sino alle ore 2.00 di sabato.

RONDE di MONTE BIGNONE (prova 7 in notturna)

Prove in successione per il primo, secondo giro e continue per il terzo

Prova n. 1 - 4:

Coldirodi - Perinaldo

"COLDIRODI" km. 13,11

Orari **IRC**: 1° passaggio ore 13.54 di venerdì 23

2° passaggio ore 16.50 di venerdì 23

Orari **TRA**: 1° passaggio ore 19.44 di venerdì 23

Prova n. 2:

Loc.Semoigo (Apricale) - Bajardo

"BAJARDO" km. 7,36

Orari **IRC**: 1° passaggio ore 14.33 di venerdì 23

Prova n. 3 - 6:

Ghimbegna - Sanromolo

"BIGNONE " km. 10,59

Orari **IRC** : 1° passaggio ore 14.51 di venerdì 23

2° passaggio ore 17.39 di venerdì 23

Orari **TRA**: 1° passaggio ore 20.33 di venerdì 23

Prova n. 5:

Perinaldo - Bajardo

"APRICALE" km. 17,43

Orari **IRC** : 1° passaggio ore 17.12 di venerdì 23

Orari **TRA**: 1° passaggio ore 20.06 di venerdì 23

Prova n. 7:

Coldirodi – Perinaldo – Apricale – Bajardo - Ghimbegna - San Romolo

"RONDE" km. 44,00

Orari **IRC**: Passaggio ore 22.33 di venerdì 23

Carta n. 1 - 2 - 3



Indicazioni generali:

Negli abitati di Perinaldo, Apricale e Bajardo sono in attività numerosi ristoranti tipici dove coniugare la passione per l'automobilismo sportivo con succulenti piatti tipici. Accedendo alle località con congruo anticipo si potrà quindi agevolmente parcheggiare, gustare una buona cena ed attendere i passaggi dei propri beniamini!

• Partenza località Coldirodi

Da Coldirodi strada del percorso chiusa a circa 4 km con scarsa possibilità di sosta. Da S. Bartolomeo di Sanremo tramite una strada stretta con scarsissima possibilità di sosta sino a circa 1 km. Il percorso nel primo tratto si presenta con forte acclività laterale con pochissima possibilità di reperire spazi per la sosta del pubblico in zone di sicurezza; **pertanto si sconsiglia tale accesso alla prova per il pubblico.**

• S. Romolo

Accesso carrabile dal centro di Sanremo direzione Campo Golf con buon anticipo. La località è accessibile da S. Giacomo con possibilità di parcheggio nella località e sulla strada che dalla località porta al punto di contatto con la prova al bivio per Coldirodi e Perinaldo a circa 1 km dal centro della località. Buona possibilità di parcheggio nel centro della frazione e sulla strada verso Perinaldo sino a circa 300 metri dal bivio della prova.

In tale località è attivo un buon ristorante "Dall'Ava".

Dalla località si accede facilmente alla prova a piedi usufruendo di tre diverse strade pedonali:

- tramite il passaggio delle "Casermette" con accesso alla prova sul bivio per Coldirodi, da tale area occorre camminare a ritroso della prova per cercare delle postazioni sicure sopra il muro a monte, poco spazio sicuro sul bivio;
- tramite il sentiero che porta alle vasche dell'acquedotto si giunge sulla prova a circa 500 metri oltre il bivio ove è possibile trovare postazioni in posizione sopraelevata a monte della strada;
- tramite il sentiero che porta verso Monte Caggio ed alla Galleria si raggiunge la prova in un'area ove esiste una zona sicura posta a monte della strada e, proseguendo ancora per il sentiero, si scavalca la collina raggiungendo la prova in discesa oltre la galleria.

• Galleria

Accesso dalla strada che collega Apricale a Perinaldo: al ponte in fondo alla discesa si prende una strada sterrata a sinistra in salita con buona percorribilità per raggiungere la località; limitata possibilità di parcheggio, tale strada è però percorribile solo prima della chiusura delle strade. Area per il pubblico dopo la galleria in direzione Perinaldo altre aree a monte della strada sopra il muro o la scarpata presente dalla galleria verso il fine prova. Da tale località si può accedere anche ai due tornanti posti a circa 1 km verso Perinaldo ove però non esiste molto spazio per il pubblico.

• Fine prova 1 - Perinaldo

Con parcheggio in Perinaldo arrivando con buon anticipo (almeno 3 ore prima!!) poichè il transito sulla strada di accesso al paese verrà disciplinato ai non residenti dal bivio per Apricale. Dalla località, seguendo a piedi una strada in terra posta sopra il ponte che scavalca la prova in prossimità dello stop, si accede ad un'area per il pubblico posta 200 metri prima della fine della prova.

Sempre dall'abitato di Perinaldo, seguendo una mulattiera verso Dolceacqua, si può raggiungere in breve tempo la prova 2, mt. 500 dopo la partenza.



Il tratto di strada che va dalla partenza della prova 2 sino al fondo della discesa verso Apricale non consente accessi al pubblico e non è dotato di significative aree di sosta in sicurezza. **Per tale motivo si sconsiglia questo tratto di strada.**

• **Apricale**

Con parcheggio, modesto, in Apricale e, con anticipo, in quello a monte del paese accedendo dalla strada verso il cimitero.

In tale località è spettacolare l'inversione al bivio, ma non esistono molti spazi per il pubblico. **Si raccomanda il rispetto assoluto della proprietà privata!**

Verso Perinaldo esistono, dopo circa 500 mt., spazi per il pubblico.

La strada in salita tra Apricale e Bajardo, ove esistono anche due accessi separati, da Apricale, dove si può sostare al ristorante "La Favorita" e dalla strada Isolabona-Pigna, consente di assistere alla manifestazione in sicurezza.

• **Bajardo**

L'ultimo tratto di strada per arrivare a Bajardo **non** permette il posizionamento del pubblico in sicurezza. Nell'abitato di Bajardo al bivio per Apricale sulla strada per il paese vi è spazio per assistere a tutti e due i passaggi.

Verso il cimitero, oltre al bivio, si può sostare e vedere, da lontano, tutta la salita da Apricale e poi spostarsi verso la strada per S. Romolo e vedere la partenza della prova 2 ed il passaggio della prova 4.

• **Passo Ghimbegna**

Accesso da Sanremo via Ceriana.

Parcheggi in buon numero nell'abitato di Bajardo o più difficoltoso sulla strada di accesso da Ceriana, ma con la precisazione che la strada dovrà rimanere percorribile ai mezzi di soccorso e pertanto con l'invito di **sostare solo su un lato della carreggiata**; vari ristoranti a Bajardo.

Buone postazioni per il pubblico verso S. Romolo con accesso dalla strada del cimitero di Bajardo.

• **Bivio Monte Bignone**

Accesso sia da S. Romolo sia da Passo Ghimbegna.

La località, dotata di un buon numero di parcheggi, deve essere raggiunta con largo anticipo rispetto alla chiusura della strada.

Lungo la Prova dal bivio verso Passo Ghimbegna esistono ampie aree in posizione sopraelevata per il pubblico.

• **Fine prova - S. Romolo**

Accesso carrabile dal centro di Sanremo direzione Campo Golf; **senza possibilità di parcheggio su tale strada.** Possibilità di parcheggi nel centro della frazione, e sulla strada verso Perinaldo, sino a mt. 300 dal bivio per Coldirodi.

In tale località è attivo il ristorante "Dall'Ava".

Nell'ultimo tratto della Prova, per circa 800 mt, **non** vi sono aree sicure per il pubblico; prima vi sono aree poste in posizione sopraelevata, per accedere a tali aree occorre **non interferire con gli orari di chiusura della prova.**



2° Tappa

Sabato 24 dalle ore 8.30 alle ore 19.00 per le prove 8-11 / 9-12 / 10-13
Chiusura delle strade dalle ore 7.00 di sabato sino alle ore 19.00.

Prove n. 8 – 11

Bivio Buggio – Molini
“ COLLE LANGAN” km. 20,57
Orari **IRC** : 1° passaggio ore 10.16
2° passaggio ore 15.16
Orari **TRA** : 1° passaggio ore 12.58

Carta n. 4

Chiusura della strada dalle ore 8.15 alle ore 17.30

• Inizio prova - Bivio Buggio

Raggiungibile dalla Val Nervia, ma con pochi spazi per il pubblico negli ultimi 3 km.

• Colle Langan

Accessibile dalle strada di Molini via Valle Argentina con ampio anticipo sulla chiusura della strada.
Verso Pigna esiste un'ampia area sopraelevata capace di ospitare in assoluta sicurezza migliaia di spettatori ed è anche attivo un Agriturismo.

• Molini di Triora

Il fine prova è posto a circa 1 km dal paese e vi sono pochi spazi per il pubblico.
Da questa località la prova è raggiungibile dal percorso pedonale che si inerpica dal Ristorante "Il Castagneto" lambendo tutti i tornanti verso il mare.
In questa località sono attivi punti di ristoro organizzati dalla Pro Loco e alcuni ristoranti rinomati quali "Albergo Da Giovanna" e "Santo Spirito".

Prove n. 9 - 12

Andagna – Teglia – Ponte dei Passi (Rezzo)
“PASSO TEGLIA” km. 18,80
Orari **IRC** : 1° passaggio ore 10.53
2° passaggio ore 16.00
Orari **TRA**: 1° passaggio ore 8.30
2° passaggio ore 13.42

Carta n. 4

Chiusura della strada dalle ore 7.15 alle ore 18.00

• Inizio prova Abitato di Andagna - Chiesa di San Bernardo

Quest'area deve essere raggiunta con largo anticipo prima della chiusura della strada in quanto anche il tratto di arrivo alla località, pur non costituendo prova speciale, verrà chiuso ai non residenti. La località è dotata di un



buon numero di parcheggi circa 250 - 300 posti ed è in grado di offrire buoni spazi lungo la prova e punti di ristoro gastronomici.

Si sconsigliano gli spazi tra i tornanti tra Andagna ed il Passo Drengo in quanto quasi totalmente privi di area di sicurezza.

• Passo Drengo

Quest'area come la precedente di Andagna deve essere raggiunta con largo anticipo prima della chiusura della strada.

La località è dotata di un buon numero di parcheggi 200 - 250 posti ed è in grado di offrire spazi lungo la prova e specialmente verso Passo Teglia.

Esiste anche una strada, percorribile con fuoristrada o moto, che accede a tale località dalla sottostante strada di fondo valle per Triora proveniente da Taggia seguendo le indicazioni per Grattino.

Tale area estremamente panoramica in quanto priva di vegetazione permette l'osservazione di ampi tratti di strada.

• Bivio S. Bernardo di Conio

Raggiungibile con buon anticipo da Imperia via Colle S. Bartolomeo e successivamente S. Bernardino di Conio. Da questa località è facilmente accessibile sia l'intermedio della prova 9-12 circa 4 km sia l'intermedio di Colle D'Oggia delle prove 10-13 con possibilità di parcheggio sulla strada dal Colle alle località.

In tale località esistono aree in sicurezza verso il Passo Teglia per circa 800 mt nel sottobosco a monte della strada e per circa 1 km sempre sopra il muro a monte della strada in postazioni saltuarie sino ad un'area attrezzata posta su un piccolo bivio a sinistra.

Si sconsigliano i tornanti tra la località ed il fine prova in quanto quasi totalmente privi di area di sicurezza.

• Fine prova – Ponte Dei Passi – Rezzo

Raggiungibile tramite la statale 28 prendendo il bivio in località Pieve di Teco per Rezzo.

Fine prova a 5 km dall'abitato di Rezzo e **quindi si sconsiglia tale accesso in quanto la strada verrà chiusa nel senso contrario ai concorrenti.**

Prove n. 10 - 13

Ville – Colle D'Oggia – Carpasio

“COLLE D'OGGIA” km. 15,47

Orari **IRC** : 1° passaggio ore 12.02

2° passaggio ore 17.09

Orari **TRA**: 1° passaggio ore 9.39

2° passaggio ore 14.51

Carta n. 4

Chiusura della strada dalle ore 8.00 alle ore 19.00

• Partenza – Ville S. Pietro

Accessibile dal percorso di trasferimento dei concorrenti e pertanto con buon anticipo, possibilità di parcheggi nella località verso Conio.

Poche aree per il pubblico nei primi 3km di prova e pertanto si **sconsiglia tale accesso**

• **Bivio Pantasina**

Accessibile da Imperia casello autostradale "Imperia Ovest", Dolcedo, Pantasina.

Scarsa possibilità di parcheggio sulla strada stretta di accesso.

In questa località si sconsiglia di andare verso il colle in quanto per oltre 4 km non esistono aree di sosta sicure per il pubblico.

• **Colle D'Oggia**

Accessibile da Imperia via Colle S. Bartolomeo e Colle S. Bernardino di Conio, possibilità di accesso sino in prossimità della prova con parcheggio sulla strada abbastanza larga.

Ampie zone sicure per il pubblico prima del bivio sopra strada.

Si sconsiglia di andare verso fine prova in quanto non esistono aree sicure per oltre 2 km.

• **Abitato di Carpasio**

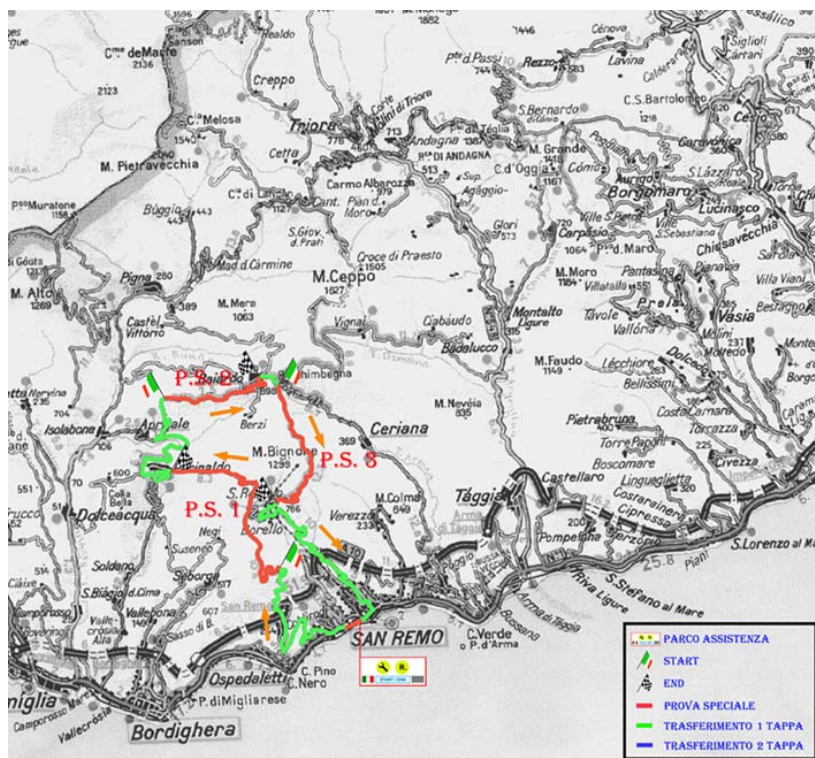
Raggiungibile da Sanremo tramite la strada della Valle Argentina dopo Badalucco svoltare per Montalto e proseguire per circa 8 km con ampio anticipo perchè interessato interamente dal transito in trasferimento fino a Montalto.

Nell'abitato di Carpasio sarà possibile trovare bar e ristoranti, sarà però difficoltoso parcheggiare.

Dall'abitato, tramite un comodo sentiero, si può accedere alla prova con possibilità di trovare posti sicuri.

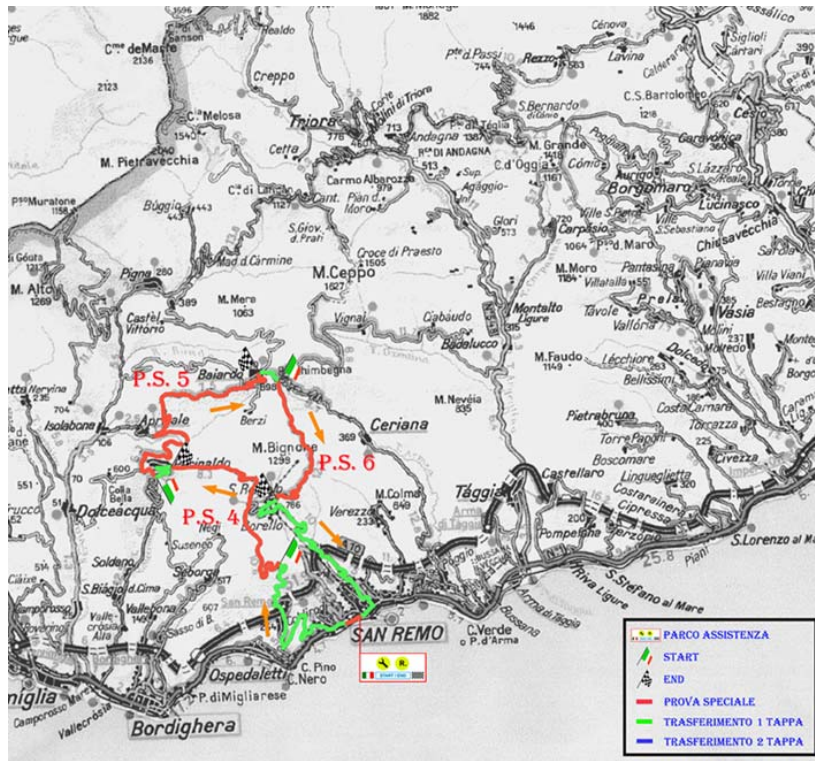
Il Comitato Organizzatore Vi invita a rispettare sempre le indicazioni che verranno impartite dal personale in servizio, per garantire a tutti di assistere ai passaggi in sicurezza!!!

CARTA 1

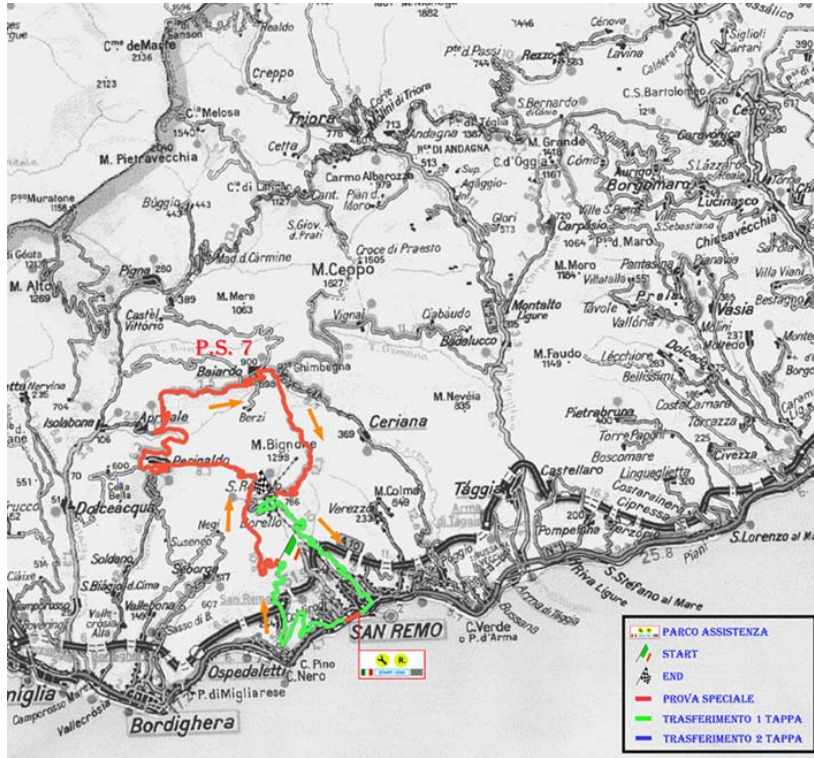




CARTA 2



CARTA 3



CARTA 4

